

اللجنة الفنية لسياسات
التخفيف من الفقر في العراق



النتائج العامة لقياس الفقر في العراق 2013

اعضاء اللجنة العليا لإستراتيجية التخفيف من الفقر

ت	الاسم	العنوان الوظيفي
1-	دولة الأستاذ الدكتور روز نوري شاويس	نائب رئيس الوزراء للشؤون الاقتصادية
2-	معالي الاستاذ الدكتور علي يوسف الشكري	وزير التخطيط ووزير المالية وكالة
3-	معالي الاستاذ نصار الربيعي	وزير العمل والشؤون الإجتماعية
4-	معالي الاستاذ الدكتور محمد علي تميم	وزير التربية
5-	معالي الاستاذ خير الله حسن بابكر	وزير التجارة
6-	معالي الاستاذ محمد صاحب الدراجي	وزير الإعمار والإسكان
7-	معالي الاستاذ عز الدين عبد الله حسن	وزير الزراعة
8-	معالي الاستاذ الدكتور مجيد حمد أمين	وزير الصحة
9-	معالي الاستاذ محمد شياح السوداني	وزير حقوق الانسان
10-	معالي الاستاذة الدكتورة ابتهال الزيدي	وزيرة الدولة لشؤون المرأة
11-	معالي الاستاذ الدكتور علي عثمان حاجي	وزير التخطيط/ إقليم كردستان
12-	معالي الاستاذ الدكتور سامي رؤوف الاعرجي	رئيس الهيئة الوطنية للاستثمار
13-	الدكتور مهدي محسن العلاق	الوكيل الاقدم لوزارة التخطيط

اللجنة الفنية الدائمة لإستراتيجية التخفيف من الفقر

ت	الاسم	العنوان الوظيفي
1-	الدكتور مهدي محسن العلاق	وكيل وزارة التخطيط / رئيس اللجنة
2-	سيادة النائب حسين منصور الصافي	عضو مجلس النواب
3-	سيادة النائب مشرق ناجي	عضو مجلس النواب
4-	سيادة النائب محمدا خليل	عضو مجلس النواب
5-	سيادة النائب امل صاحب حسن	عضو مجلس النواب
6-	الاستاذة الدكتورة عابدة احمد دخيل	عضو مجلس النواب السابق
7-	الاستاذة الدكتورة الأء عبدالله السعدون	عضو مجلس النواب السابق
8-	الست نجلاء علي مراد	مدير عام / وزارة التخطيط
9-	الاستاذ قاسم عناية فرز	مدير عام / وزارة التخطيط
10-	الاستاذ قتيبة محمد حسن	مدير عام / وزارة الزراعة
11-	الاستاذ الدكتور محمد شعيب عبد الغفور	مدير عام / وزارة الصحة
12-	الاستاذ الدكتور علي الزبيدي	مستشار / وزارة التربية
13-	الست طيف سامي	مدير عام / وزارة المالية
14-	الاستاذ الدكتور كاظم شمخي	مدير عام / وزارة العمل والشؤون الاجتماعية
15-	الست هيام علي عبد عون	مدير عام / وزارة التجارة
16-	الاستاذ قاسم عبدالله	مستشار / وزارة المرأة
17-	الاستاذ الدكتور كريم محمد حمزة	اكاديمي / جامعة بغداد
18-	الاستاذ الدكتور سعدون رستم عبدالله	مستشار م / وزارة الصحة
19-	الست سارة فؤاد الراوي	مدير عام / مكتب نائب رئيس الوزراء
20-	الاستاذ زكي عبد الوهاب الجادر	مدير مشروع سياسات تخفيف الفقر
21-	الدكتور جمال رسول امين	مستشار اقدم / وزارة التخطيط / إقليم كردستان
	الست نجاح جليل خليل	معاون مدير عام / وزارة العمل / إقليم كردستان
21-	الاستاذ محمود عثمان معروف	مستشار / وزارة التخطيط / إقليم كردستان
22-	الاستاذ قصي عبد الفتاح رؤوف	مدير أحوال المعيشة / الجهاز المركزي للإحصاء

مقدمة

يوفر هذا العرض منهجية اعداد وحساب خط الفقر في العراق وأبرز النتائج التي تم الوصول اليها في قياس الفقر ومستواه لعام 2013 مع المقارنة بنتائج قياس الفقر لعام 2007

مصدر البيانات..

المسح الاجتماعي والاقتصادي للأسرة

حجم العينة

25488 أسرة لعموم العراق، بواقع 216 أسرة لكل قضاء
من اقضية العراق البالغة 118 قضاء.

مستوى التمثيل

قضاء - محافظة - عموم العراق

الاطار المعتمد لسحب العينة

نتائج الحصر والترقيم لسنة 2009

أهم نتائج المسح

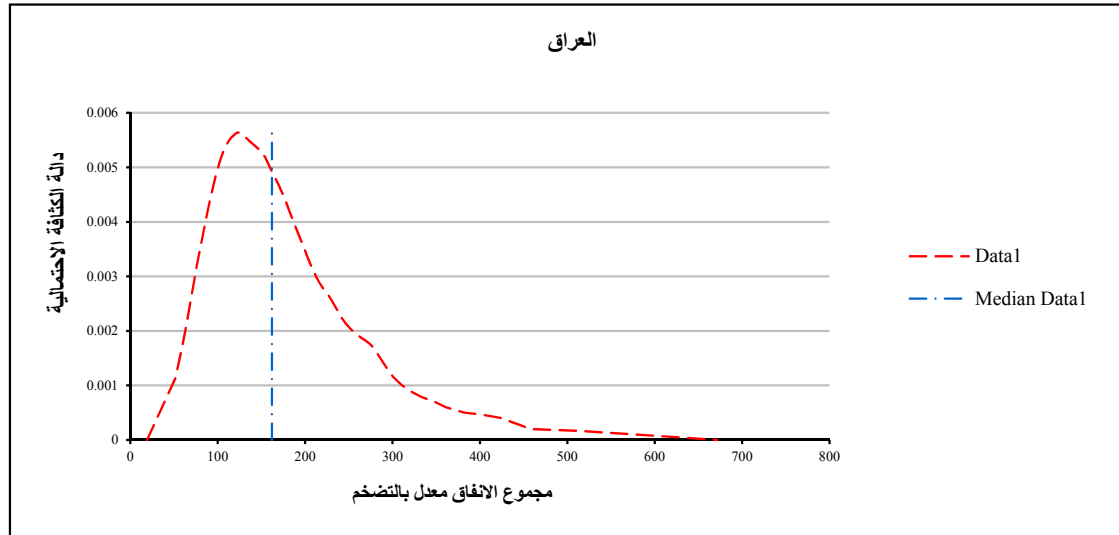
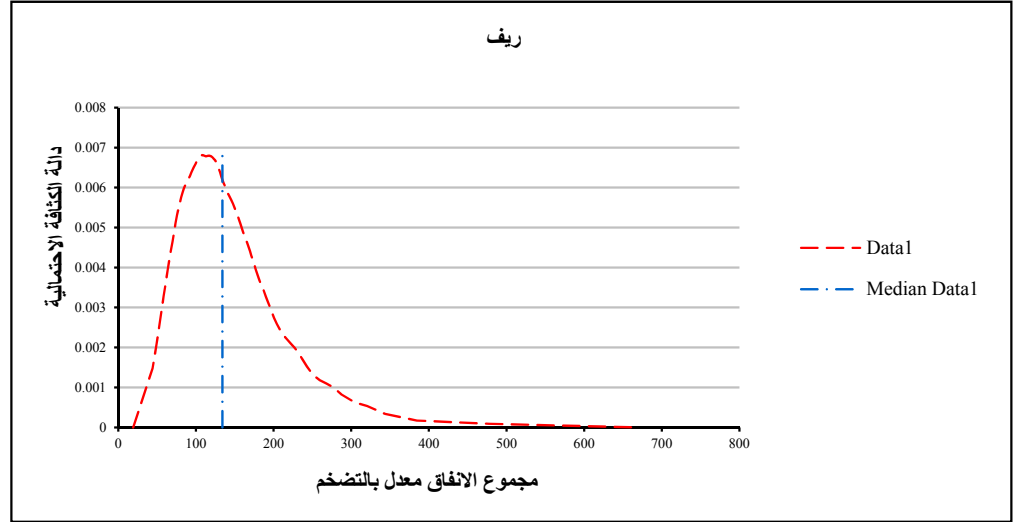
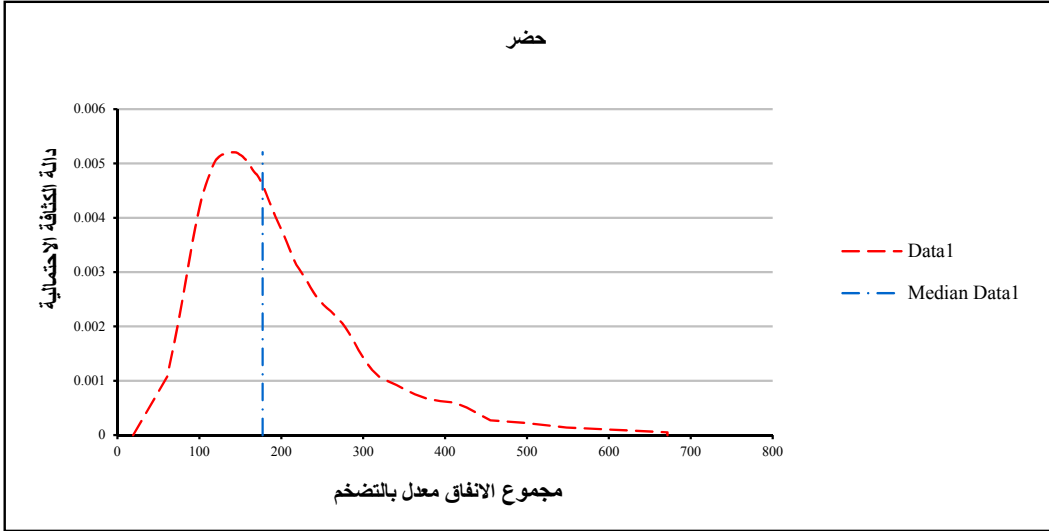
متوسط انفاق الفرد الشهري (الف دينار)

2012	2007	
276.3	163.4	حضر
185.4	103.0	ريف
247.4	145.8	العراق

متوسط انفاق الأسرة الشهري (الف دينار)

2012	2007	
1873.4	1077.7	حضر
1656.8	784.5	ريف
1804.7	1000.8	العراق

دالة الكثافة الاحتمالية للإنفاق حسب البيئة معَدل بالتضخم



منهجية قياس الفقر

خط الفقر = كلفة تغطية الحاجات الغذائية الأساسية + كلفة تغطية الحاجات الأساسية غير الغذائية

كلفة خط فقر الغذاء = عدد السعرات الحرارية اللازمة * كلفة السعرة الحرارية الواحدة

2007	2012			
الف دينار/ فرد / شهر	34.250	ألف دينار / فرد / شهر	50.47	كلفة خط فقر الغذاء
الف دينار/ فرد / شهر	42.646	الف دينار / فرد / شهر	55.03	كلفة تغطية الحاجات الأساسية غير الغذائية
الف دينار / فرد / شهر	76.896	الف دينار/ فرد / شهر	105.5	خط الفقر

نسبة الفقر حسب المناطق

التغير	2012	2007	المنطقة
1.2	3.5	4.7	إقليم كردستان
0.8	12.0	12.8	بغداد
5.8	24.4	30.2	بقية المحافظات
4.0	18.9	22.9	العراق

نسبة الفقر حسب البيئة

التغير	2012	2007	المنطقة
2.6	13.5	16.1	حضر
8.6	30.7	39.3	ريف
4.0	18.9	22.9	العراق

فجوة الفقر حسب البيئة

التغير	2012	2007	المنطقة
0.2	2.5	2.7	حضر
1.4	7.6	9.0	ريف
0.4	4.1	4.5	العراق

شدة الفقر (مربع فجوة الفقر) حسب البيئة

التغير	2012	2007	المنطقة
0.0	0.7	0.7	حضر
0.4	2.7	3.1	ريف
0.0	1.4	1.4	العراق

نسبة الفقر حسب المحافظات

التغير	2012	2007	المحافظة
3.5	5.8	9.3	دهوك
-11.5	34.5	23.0	نينوى
1.3	2.0	3.3	السليمانية
0.7	9.1	9.8	كركوك
-0.2	3.6	3.4	أربيل
12.6	20.5	33.1	ديالى
5.5	15.4	20.9	الانبار
0.8	12.0	12.8	بغداد
26.7	14.5	41.2	بابل
24.5	12.4	36.9	كربلاء
8.7	26.1	34.8	واسط
23.3	16.6	39.9	صلاح الدين
13.6	10.8	24.4	النجف
-9.1	44.1	35.0	القادسية
-3.7	52.5	48.8	المتنى
-8.9	40.9	32.0	ذي قار
-17.0	42.3	25.3	ميسان
17.2	14.9	32.1	البصرة
4.0	18.9	22.9	العراق

نسبة الفقر حسب المحافظات

التغير	2012	2007	المحافظة
3.5	5.8	9.3	دهوك
-11.5	34.5	23.0	نينوى
1.3	2.0	3.3	السليمانية
0.7	9.1	9.8	كركوك
-0.2	3.6	3.4	أربيل
12.6	20.5	33.1	ديالى
5.5	15.4	20.9	الانبار
0.8	12.0	12.8	بغداد
26.7	14.5	41.2	بابل
24.5	12.4	36.9	كربلاء
8.7	26.1	34.8	واسط
23.3	16.6	39.9	صلاح الدين
13.6	10.8	24.4	النجف
-9.1	44.1	35.0	القادسية
-3.7	52.5	48.8	المتنى
-8.9	40.9	32.0	ذي قار
-17.0	42.3	25.3	ميسان
17.2	14.9	32.1	البصرة
4.0	18.9	22.9	العراق

نسبة الفقر حسب المحافظات

التغير	2012	2007	المحافظة
3.5	5.8	9.3	دهوك
-11.5	34.5	23.0	نينوى
1.3	2.0	3.3	السليمانية
0.7	9.1	9.8	كركوك
-0.2	3.6	3.4	أربيل
12.6	20.5	33.1	ديالى
5.5	15.4	20.9	الانبار
0.8	12.0	12.8	بغداد
26.7	14.5	41.2	بابل
24.5	12.4	36.9	كربلاء
8.7	26.1	34.8	واسط
23.3	16.6	39.9	صلاح الدين
13.6	10.8	24.4	النجف
-9.1	44.1	35.0	القادسية
-3.7	52.5	48.8	المتنى
-8.9	40.9	32.0	ذي قار
-17.0	42.3	25.3	ميسان
17.2	14.9	32.1	البصرة
4.0	18.9	22.9	العراق

نسبة مؤشرات الفقر والبطالة والامية (%) حسب المحافظات

المحافظة	الفقر	معدل البطالة	نسبة الامية
دهوك	5.8	9.0	27.2
نينوى	34.5	14.6	26.2
السليمانية	2.0	6.6	22.3
كركوك	9.1	4.9	19.0
أربيل	3.6	7.6	24.3
ديالى	20.5	12.9	15.3
الانبار	15.4	10.7	17.5
بغداد	12.0	15.0	14.1
بابل	14.5	8.4	16.8
كربلاء	12.4	7.4	18.0
واسط	26.1	13.0	25.1
صلاح الدين	16.6	8.7	20.6
النجف	10.8	11.1	20.2
القادسية	44.1	13.3	25.6
المثنى	52.5	9.3	31.6
ذي قار	40.9	18.0	23.3
ميسان	42.3	15.3	31.1
البصرة	14.9	14.7	20.9
العراق	18.9	11.9	20.5

الامية	البطالة	معامل الارتباط
0.597	0.565	الفقر

نسبة مؤشرات الفقر والبطالة والامية (%) حسب المحافظات			
المحافظة	الفقر	معدل البطالة	نسبة الامية
دهوك	5.8	9.0	27.2
نينوى	34.5	14.6	26.2
السليمانية	2.0	6.6	22.3
كركوك	9.1	4.9	19.0
أربيل	3.6	7.6	24.3
ديالى	20.5	12.9	15.3
الانبار	15.4	10.7	17.5
بغداد	12.0	15.0	14.1
بابل	14.5	8.4	16.8
كربلاء	12.4	7.4	18.0
واسط	26.1	13.0	25.1
صلاح الدين	16.6	8.7	20.6
النجف	10.8	11.1	20.2
القادسية	44.1	13.3	25.6
المثنى	52.5	9.3	31.6
ذي قار	40.9	18.0	23.3
ميسان	42.3	15.3	31.1
البصرة	14.9	14.7	20.9
العراق	18.9	11.9	20.5

نسبة الفقر حسب حجم الاسرة

التغير	2012	2007	حجم الاسرة
2.5	0.1	2.6	1
0.3	0.7	1.0	2
1.2	0.7	1.9	3
0.2	3.7	3.9	4
2.8	4.9	7.7	5
1.4	10.5	11.8	6
4.4	26.4	30.8	7 فاكثر
4.0	18.9	22.9	العراق

نسبة الفقر حسب حجم الاسرة

التغير	2012	2007	حجم الاسرة
2.5	0.1	2.6	1
0.3	0.7	1.0	2
1.2	0.7	1.9	3
0.2	3.7	3.9	4
2.8	4.9	7.7	5
1.4	10.5	11.8	6
4.4	26.4	30.8	7 فاكثر
4.0	18.9	22.9	العراق

امكانات تطوير منهجية احتساب خط الفقر

تتبنى بعض الدول حالياً منهجية جديدة لقياس خط الفقر وتحديد نسبة الفقر بناءً على فرضيتين أساسيتين:-

1. بناء خط فقر مناطقي في حالة وجود اختلافات واضحة في مستويات الأسعار بين المناطق، ومنه يتم اعداد خط فقر وطني

2. الأخذ بنظر الاعتبار الاختلافات في نمط الاستهلاك بين المناطق.

غير ان الطريقة الثانية تقتضي إعادة احتساب قياس الفقر واتجاهاته بأثر رجعي لإمكانية مقارنة المؤشرات.. أي اننا ينبغي إعادة احتساب مؤشرات الفقر لعام 2007 على أساس المنهجية الجديدة، وان ذلك يعني بالضرورة تغييراً في المقياس.. لكن الاتجاه العام لا يتغير بصورة عامة. ويدعم خبراء البنك الدولي هذه المنهجية.. وسيتم تضمين هذه المنهجية في الدراسات اللاحقة.