

# مرحلة معالجة المؤشرات واشتقاق المتغيرات وإسقاطها بيانيا وخرائطيا



أ.د. مضر خليل عمر

## قبل البدء ، لابد من :



- الإطلاع على مجمل التكرارات وما يتعلق بها
- تحديد المتغيرات التي تحقق هدف البحث
- تحديد الإجابات (نعم ، كلا ، دائما ، احيانا ، ..... ، الخ)
- التي ستعتمد في التحليل الاحصائي
- تحديد الطريقة الإحصائية المناسبة ،  
التي بدورها تحدد استخدام النسب ام التكرارات
- معرفة متطلبات الطريقة الإحصائية و كيفية تفسير نتائجها
- مطابقة ذلك مع هدف البحث

اشتقاق  
النسب  
المئوية

المحافظة	الحضر	الريف	المجموع	المحافظة	الحضر	الريف	المجموع
دهوك	108	70	178	واسط	103	84	187
نينوى	108	113	221	صلاح الدين	101	138	239
السليمانية	204	121	325	النجف	42	39	81
كركوك	29	51	80	القادسيه	59	49	108
اربيل	138	75	213	المتنى	46	73	119
ديالى	66	75	141	ذي قار	91	59	150
الانبار	130	123	253	ميسان	105	93	198
بغداد	172	86	258	البصره	178	39	217
بابل	49	76	125	المجموع	1761	1400	3161
كربلاء	32	36	68				

المحافظة	الحضر	الريف	المجموع	المحافظة	الحضر	الريف	المجموع
دهوك	٦٠.٦٧٤	٣٩.٣٢٦	١٠٠	واسط	٥٥.٠٨٠	٤٤.٩٢٠	١٠٠
نينوى	٤٨.٨٦٩	٥١.١٣١	١٠٠	صلاح الدين	٤٢.٢٥٩	٥٧.٧٤١	١٠٠
السليمانية	٦٢.٧٦٩	٣٧.٢٣١	١٠٠	النجف	٥١.٨٥٢	٤٨.١٤٨	١٠٠
كركوك	٣٦.٢٥٠	٦٣.٧٥٠	١٠٠	القادسيه	٥٤.٦٣٠	٤٥.٣٧٠	١٠٠
اربيل	٦٤.٧٨٩	٣٥.٢١١	١٠٠	المتنى	٣٨.٦٥٥	٦١.٣٤٥	١٠٠
ديالى	٤٦.٨٠٩	٥٣.١٩١	١٠٠	ذي قار	٦٠.٦٦٧	٣٩.٣٣٣	١٠٠
الانبار	٥١.٣٨٣	٤٨.٦١٧	١٠٠	ميسان	٥٣.٠٣٠	٤٦.٩٧٠	١٠٠
بغداد	٦٦.٦٦٧	٣٣.٣٣٣	١٠٠	البصره	٨٢.٠٢٨	١٧.٩٧٢	١٠٠
بابل	٣٩.٢٠٠	٦٠.٨٠٠	١٠٠	المجموع	٥٥.٧١٠	٤٤.٢٩٠	١٠٠
كربلاء	٤٧.٠٥٩	٥٢.٩٤١	١٠٠				

المحافظة	الحضر	الريف	المجموع	المحافظة	الحضر	الريف	المجموع
دهوك	٦.١٣٣	٥.٠٠٠	٥.٦٣١	واسط	٥.٨٤٩	٦.٠٠٠	٥.٩١٦
نينوى	٦.١٣٣	٨.٠٧١	٦.٩٩١	صلاح الدين	٥.٧٣٥	٩.٨٥٧	٧.٥٦١
السليمانية	١١.٥٨٤	٨.٦٤٣	١٠.٢٨٢	النجف	٢.٣٨٥	٢.٧٨٦	٢.٥٦٢
كركوك	١.٦٤٧	٣.٦٤٣	٢.٥٣١	القادسيه	٣.٣٥٠	٣.٥٠٠	٣.٤١٧
اربيل	٧.٨٣٦	٥.٣٥٧	٦.٧٣٨	المثنى	٢.٦١٢	٥.٢١٤	٣.٧٦٥
ديالى	٣.٧٤٨	٥.٣٥٧	٤.٤٦١	ذي قار	٥.١٦٨	٤.٢١٤	٤.٧٤٥
الانبار	٧.٣٨٢	٨.٧٨٦	٨.٠٠٤	ميسان	٥.٩٦٣	٦.٦٤٣	٦.٢٦٤
بغداد	٩.٧٦٧	٦.١٤٣	٨.١٦٢	البصره	١٠.١٠٨	٢.٧٨٦	٦.٨٦٥
بابل	٢.٧٨٣	٥.٤٢٩	٣.٩٥٤	المجموع	١٠٠.٠٠٠	١٠٠.٠٠٠	١٠٠.٠٠٠
كربلاء	١.٨١٧	٢.٥٧١	٢.١٥١				

# مؤشرات متغير مصدر معلومات الصحة الإيجابية



- مصدر المعلومات حول الصحة الإيجابية / كتب ومجلات
- مصدر المعلومات حول الصحة الإيجابية / برامج تلفزيونية
- مصدر المعلومات حول الصحة الإيجابية / الاب / الام
- مصدر المعلومات حول الصحة الإيجابية / الاصدقاء
- مصدر المعلومات حول الصحة الإيجابية / الاقارب
- مصدر المعلومات حول الصحة الإيجابية / المؤسسات التعليمية



- مصدر المعلومات حول الصحة الإيجابية / **انترنت**
- مصدر المعلومات حول الصحة الإيجابية /  
**ندوات من خلال مؤسسات المجتمع المدني**
- مصدر المعلومات حول الصحة الإيجابية /  
**نقاش خلال فترة الخطوبة**
- مصدر المعلومات حول الصحة الإيجابية / **مصادر اخرى**

## المقارنة البيئية

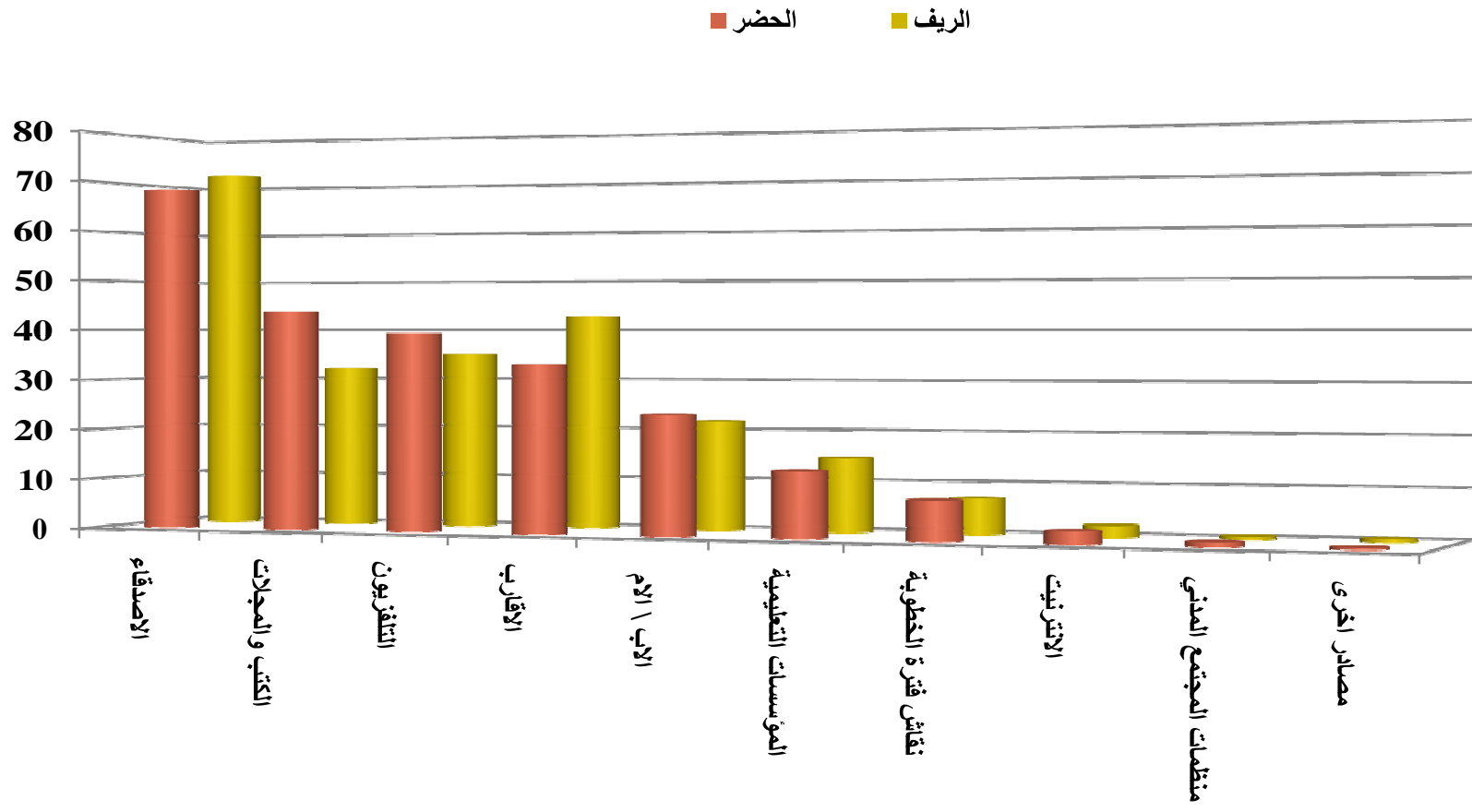
		البيئة		Total
		حضر	ريف	
مصدر المعلومات حول الصحة الانجابية <b>كتب ومجلات</b>	نعم	1060	462	1522
	لا	1369	972	2341
Total		2429	1434	3863

$$\text{حضر} \quad \% 43.639 = 100 * 2429 \mid 1060$$

$$\text{ريف} \quad \% 32.217 = 100 * 1434 \mid 462$$



الريف	الحضر	مصدر المعلومة
٣٢.٢١٧	٤٣.٦٣٩	الكتب والمجلات
٣٥.٠٠٦	٣٩.٣٥٧	التلفزيون
٢١.٨٢٧	٢٣.٦٧٢	الاب   الام
٧٢.٠٣٦	٦٨.٢٥٨	الاصدقاء
٤٢.٦٧٧	٣٣.٢٦٤	الاقارب
١٤.٧٨٣	١٣.٠٩١	المؤسسات التعليمية
٢.٢٣١	٢.٤٢٨	الانترنت
٠.٦٢٧	٠.٩٠٥	منظمات المجتمع المدني
٧.١٨٢	٧.٩٠٤	نقاش فترة الخطوبة
٠.٦٢٧	٠.٤١١	مصادر اخرى



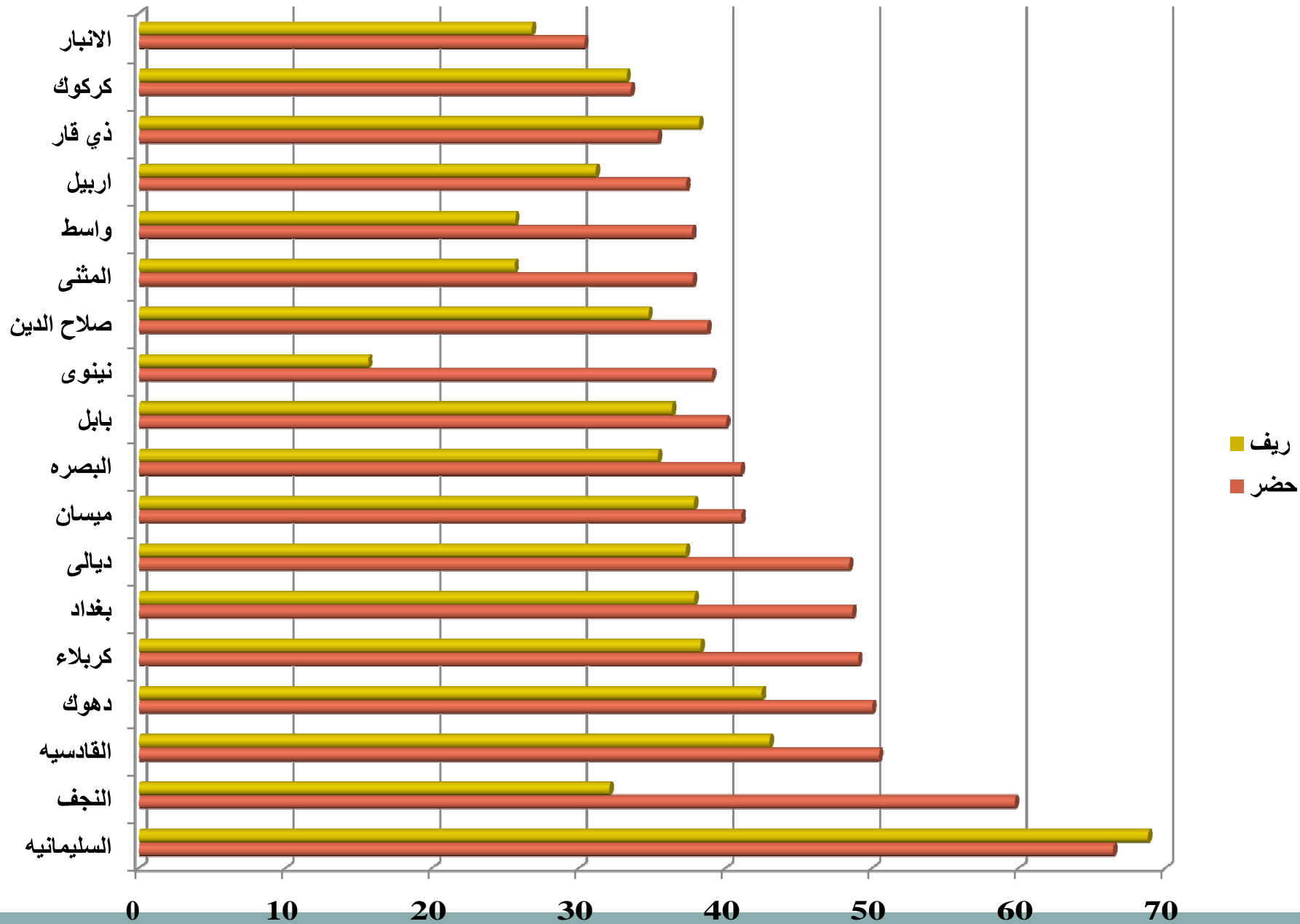
التعليمية	الوالدين	الأقارب	التلفزيون	الكتب	الأصدقاء	المحافظة
3.650	3.650	54.745	14.599	35.766	77.372	دهوك
14.000	16.000	20.500	54.000	30.000	71.000	نينوى
9.297	20.181	50.113	28.571	43.084	67.347	السليمانية
16.667	3.333	42.000	45.333	54.667	90.667	كركوك
4.196	29.371	40.559	25.524	17.832	68.881	اربيل
29.286	41.429	25.000	40.000	40.714	37.143	ديالى
24.340	5.865	41.056	36.364	30.205	73.021	الانبار
15.638	17.284	26.749	38.272	39.918	62.963	بغداد
3.960	30.198	25.743	27.723	51.980	71.782	بابل
18.750	62.500	11.111	13.889	36.111	75.694	كربلاء
7.500	50.000	60.500	33.500	33.500	70.500	واسط
29.717	32.075	26.887	40.566	61.321	53.774	صلاح الدين
21.277	28.369	41.135	48.227	40.426	82.270	النجف
12.308	6.154	25.385	46.154	53.846	60.000	القادسيه
3.150	7.087	46.457	18.898	40.945	78.740	المتنى
31.132	8.491	47.642	38.208	26.415	77.358	ذي قار
9.290	44.262	25.683	71.585	37.158	74.863	ميسان
2.941	20.856	32.086	52.674	47.059	68.182	البصره

هل يعتبر عنف ضد المرأة :  
أن يضرب الزوج زوجته إذا خالفت أوامره

الحضر	نعم	مجموع	%	الحضر	نعم	مجموع	%
دهوك	290	580	50.000	كربلاء	101	206	49.029
نينوى	203	520	39.038	واسط	181	480	37.708
السليمانية	793	1194	66.415	صلاح الدين	234	604	38.742
كركوك	70	209	33.493	النجف	157	263	59.696
اربيل	230	617	37.277	القادسيه	166	329	50.456
ديالى	180	372	48.387	المتنى	94	249	37.751
الانبار	228	752	30.319	ذي قار	157	444	35.360
بغداد	461	948	48.629	ميسان	186	453	41.060
بابل	112	280	40.000	البصره	314	766	40.992

ريف	نعم	مجموع	%	ريف	نعم	مجموع	%
دهوك	135	318	42.453	كربلاء	70	183	38.251
نينوى	84	538	15.613	واسط	100	390	25.641
السليمانية	377	548	68.796	صلاح الدين	237	683	34.700
كركوك	101	304	33.224	النجف	50	156	32.051
اربيل	107	344	31.105	القادسيه	107	249	42.972
ديالى	130	349	37.249	المتنى	76	297	25.589
الانبار	131	490	26.735	ذي قار	92	241	38.174
بغداد	137	362	37.845	ميسان	118	312	37.821
بابل	113	311	36.334	البصره	81	229	35.371

ريف	حضر		ريف	حضر	
38.251	49.029	كربلاء	42.453	50.000	دهوك
25.641	37.708	واسط	15.613	39.038	نينوى
34.700	38.742	صلاح الدين	68.796	66.415	السليمانية
32.051	59.696	النجف	33.224	33.493	كركوك
42.972	50.456	القادسيه	31.105	37.277	اربيل
25.589	37.751	المتنى	37.249	48.387	ديالى
38.174	35.360	ذي قار	26.735	30.319	الانبار
37.821	41.060	ميسان	37.845	48.629	بغداد
35.371	40.992	البصره	36.334	40.000	بابل



شكرا  
لحسن الإصغاء



This document was created with Win2PDF available at <http://www.daneprairie.com>.  
The unregistered version of Win2PDF is for evaluation or non-commercial use only.