

بِسْمِ اللَّهِ الرَّحْمَنِ الرَّحِيمِ



١٣٧٧-١٤٢٧ هـ

جامعة الملك سعود

كلية العمارة والتخطيط

الطابق الثالث

١١ - الرياض

١٤١٩-١٤٢٨ هـ

تخطيط وتصميم حي سكني

أشراف /

د. زياد عالم الدين

د. عصام الدين عثمان

م. حيان روزي

م. ماجد الخالفي

عمل الطالب / يعقوب بن يوسف الشرايح

١٤٢٩-١٤٣٠ هـ

تخطيط وتصميم حي سكني

يتمثل المشروع في إعداد تصميم وتخطيط عمراني لمجاورة سكنية تحقق احتياجات ومتطلبات السكان المادية والمعنوية في الحي وذلك عن طريق ايجاد مسطحات وأشكال مختلفة من الأراضي للأستعمالات المختلفة فيها واقتراح المعالجات العمرانية المناسبة لكل استعمال وكذلك تصميم حركة المشاة والسيارات وعناصر تنسيق الموقع لخلق بيئة سكنية ناجحة وفق متطلبات هذا العصر .

الهدف من المشروع

- ايجاد طابع عمراني مميز للحي
- تعزيز الإحساس بالانتماء للحي وتقوية شعور المجتمع الواحد بين سكانه .
- تحقيق الخصوصية لكل وحدة سكنية .
- تنشيط الترابط الاجتماعي بين السكان
- توفير متطلبات السكان من الخدمات العامة وتوزيعها بشكل متوازن على مستوى المجاورة.
- تحقيق الأمان في المجاورة من خلال التصميم العمراني الذي توفر ترابطا بين عناصر المجاورة المختلفة على مستوى المجاورة والحي ويضفي الحيوية على الشوارع والمساحات الداخلية للمجاورة.



جامعة الملك سعود
كلية العمارة والتخطيط
260 تخط - مشروع 3
1427-1428هـ

اسم المشروع :



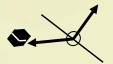
اشراف:

د. زياد علم الدين
د. عصام الدين عثمان
م. ماجد الحلافي
م. حيان روزي

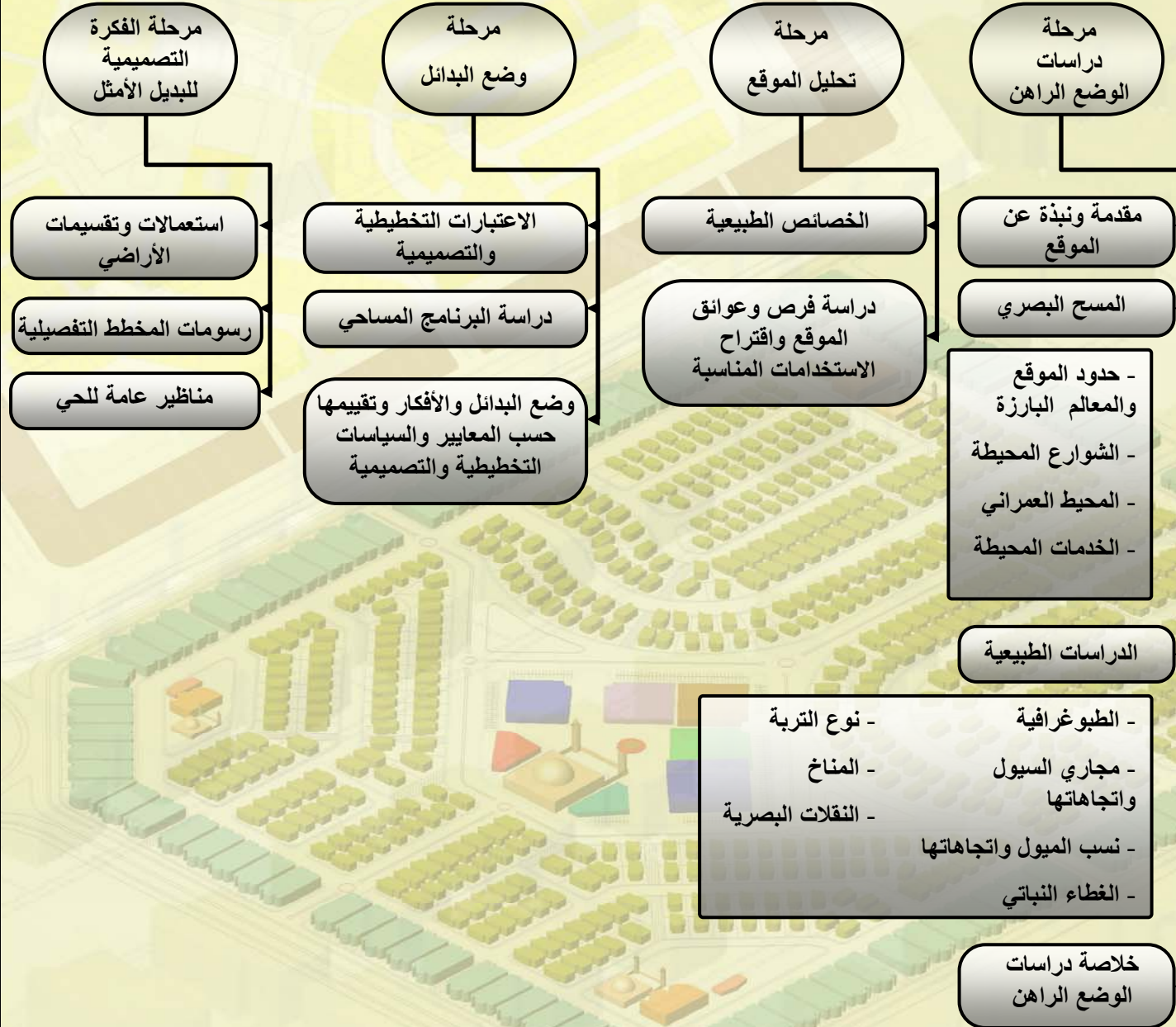
الطالب:

يعقوب يوسف المشوح

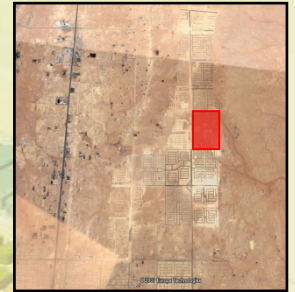
رقم اللوحه
1



منهجية العمل



جامعة الملك سعود
كلية العمارة والتخطيط
260 تخط - مشروع 3
1428-1427 هـ
اسم المشروع :

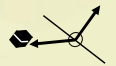


إشراف:
د. زياد علم الدين
د. عصام الدين عثمان
م. ماجد الحلافي
م. حيان روزي

الطالب:

يعقوب يوسف المشوح

رقم اللوحة
2



الموقع العام



جامعة الملك سعود
كلية العمارة والتخطيط
260 تخط - مشروع 3
1428-1428هـ
اسم المشروع :



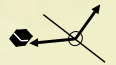
اشراف:

- د. زياد علم الدين
- د. عصام الدين عثمان
- م. ماجد الحلافي
- م. حيان روزي

الطالب:

يعقوب يوسف المشوح

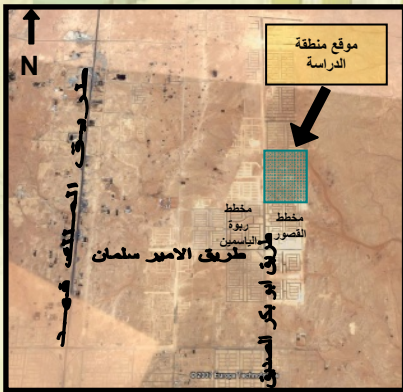
رقم اللوحة
3



خريطه تبين موقع الدراسه بالنسبه لمدينة الرياض

نبذة عن الموقع :

تقع منطقة الدراسة في شمال مدينة الرياض في مخططات سعود الفيصل وهو مخطط من المخططات التابعة لبلدية الشمال وتبلغ مساحة موقع الدراسة حوالي 2م967 ويحدها من الغرب طريق ابو بكر الجنوب طريق الامير سلمان بن عبدالعزيز ويحد منطقة الدراسة مخططان بارزان وهما من جهة الغرب مخطط ربوة الياسين ومنجهة الجنوب مخطط القصور .



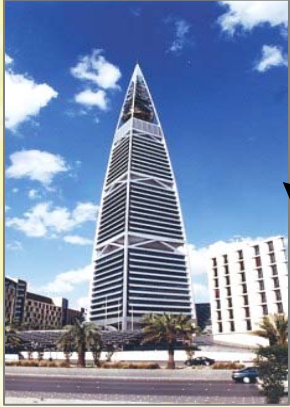
خريطه تبين موقع الدراسه بالنسبه لمخطط الفيصل

الوصولية



جامعة الملك سعود
كلية العمارة والتخطيط
260 تخط - مشروع 3
1428-1427 هـ

اسم المشروع :



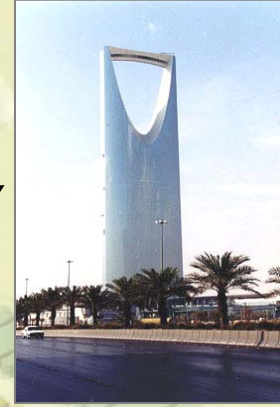
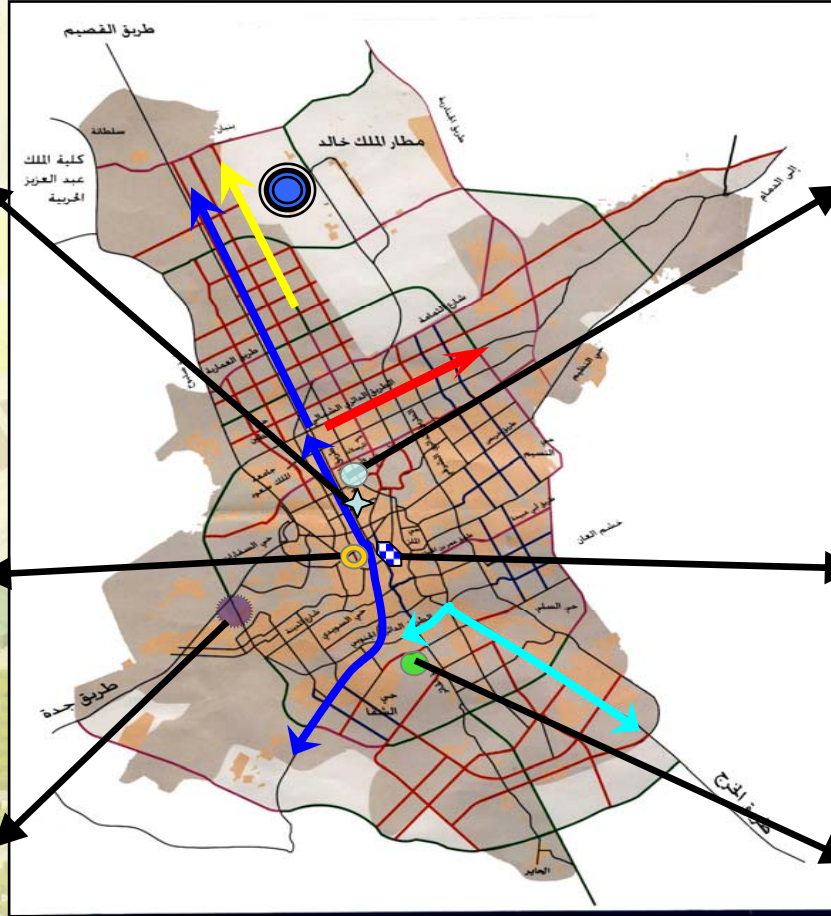
برج الفيصلية



برج التلفزيون



الجسر المعلق



برج المملكة



وزارة الداخلية



قصر المصمك

طريق الدمام

طريق الخرج

طريق ابو بكر الصديق

طريق الملك فهد

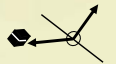
منطقة الدراسة



اشراف:

- د. زياد علم الدين
- د. عصام الدين عثمان
- م. ماجد الحلافي
- م. حيان روزي

رقم اللوحة
4



المحيط العمراني



طريق ابو بكر غرب الموقع



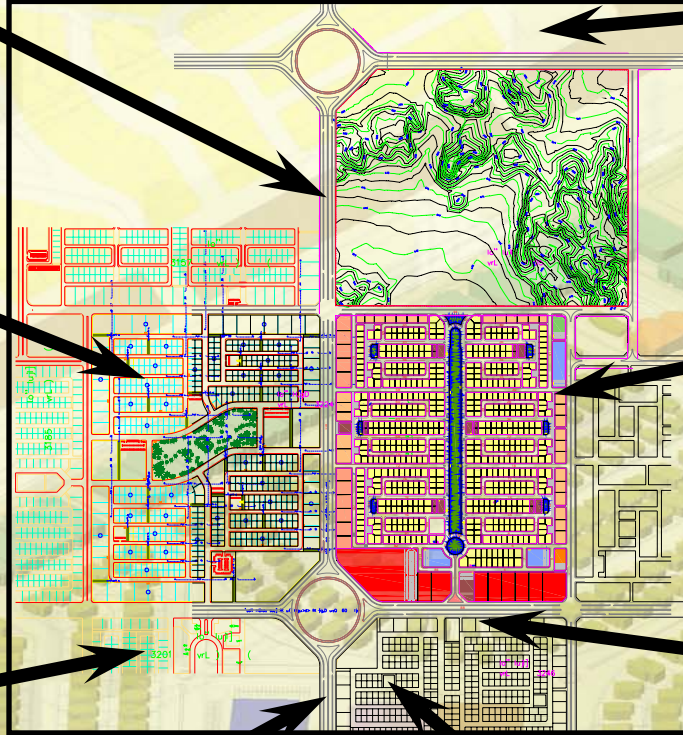
مخطط ريوه الياسمين جنوب غرب الموقع



حي سكني قائم



خدمات بترولية قريبة من الموقع



حي سكني شمال الموقع



حي القصور جنوب الموقع



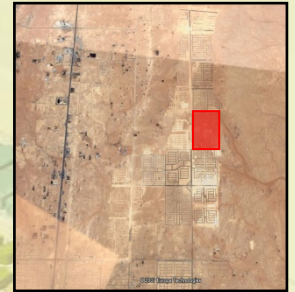
حي القصور جنوب الموقع



حي سكني قائم



جامعة الملك سعود
كلية العمارة والتخطيط
260 تخط - مشروع 3
1428-1428هـ
اسم المشروع :



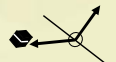
اشراف:

- د. زياد علم الدين
- د. عصام الدين عثمان
- م. ماجد الحلافي
- م. حيان روزي

الطالب:

يعقوب يوسف المشوح

رقم اللوحة
5



مستويات الارض (الطبوغرافية)



جامعة الملك سعود
كلية العمارة والتخطيط
260 تخط - مشروع 3
1428-1427 هـ

اسم المشروع :



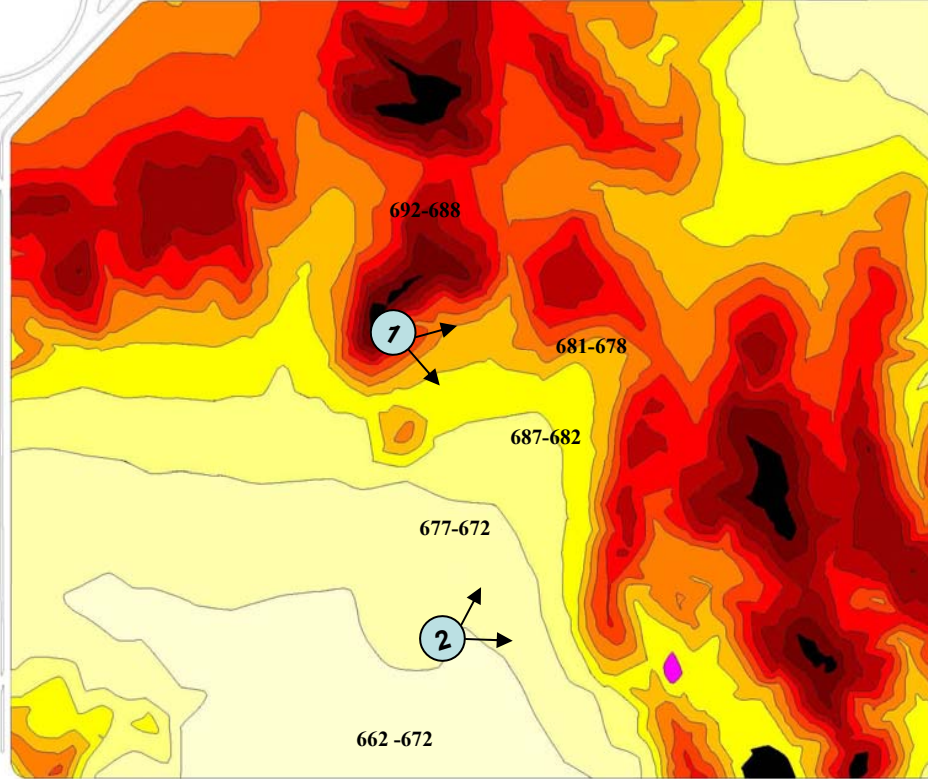
1

صورة من اعلى نقطه



2

صورة من اسفل نقطه



690-692
685 -689
680-684
677-679
673-676
669-672
665-668
662-664

قسمت طبوغرافية المشروع الى عدة اقسام حيث ان معظم ارض المشروع غير مستوية في المناطق الشماليه و الوسطى والجنوبية الشرقية إلا في بعض المناطق الغربية والجنوبية الغربية وبعض الجهة الجنوبيه من الموقع فيوجد اراضي مستويه حيث هي ادنى نقطه في الموقع فيكون ارتفاعها هو 662م .



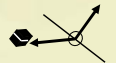
اشراف:

د. زياد علم الدين
د. عصام الدين عثمان
م. ماجد الحلافي
م. حيان روزي

الطالب:

يعقوب يوسف المشوح

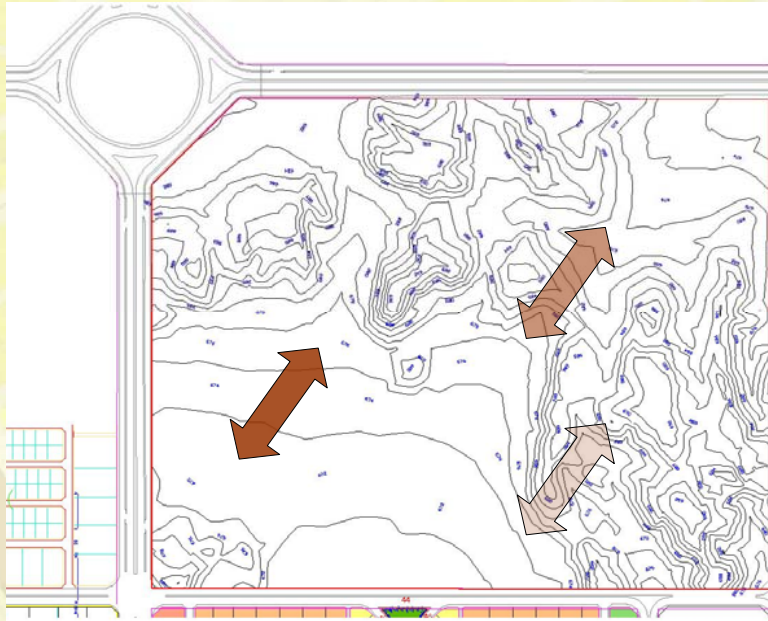
رقم اللوحه
6



انواع التربة ونسب الميول



جامعة الملك سعود
كلية العمارة والتخطيط
260 تخط - مشروع 3
1428-1427 هـ
اسم المشروع :



هناك قسمين من أنواع
التربة يتكوّن منها
الموقع :

1. التربة الطينية : وهي
التي توجد في أماكن
تجمع المياه والأماكن
المنخفضة .



2. أرض الصخرية :
وهي السائدة في الموقع .



0 - 5 %
6 - 10 %
11 - 20 %



وهناك قسم من تربه قد
غيرت الات الشركات
ومخلفاتها من تكوينها
الطبيعي وأصبحت
عاملا ملوثا .

الخلاصة

التربة السائدة في الموقع هي الصخرية وتوجد التربة الطينية في
أماكن تجمع المياه ، وينعدم الغطاء النباتي في منطقة الدراسة
ما عدا بعض النباتات التي نمت بعد هطول الأمطار وهي
معرضة للأزالة .

صور تبين نسب
الميول واختلافه



اشراف:
د. زياد علم الدين
د. عصام الدين عثمان
م. ماجد الحلافي
م. حيان روزي

الطالب:

يعقوب يوسف المشوح

رقم اللوحه
7



اتجاهات الميول و ممرات المياه والغطاء النباتي



جامعة الملك سعود
كلية العمارة والتخطيط
260 تخط - مشروع 3
1428-1428هـ
اسم المشروع :

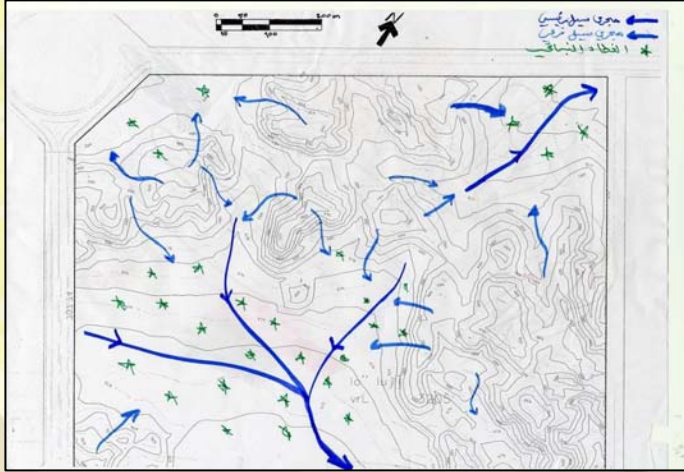
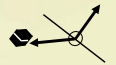


اشراف:
د. زياد علم الدين
د. عصام الدين عثمان
م. ماجد الحلافي
م. حيان روزي

الطالب:

يعقوب يوسف المشوح

رقم اللوحة
8



ممرات مياه رئيسيه



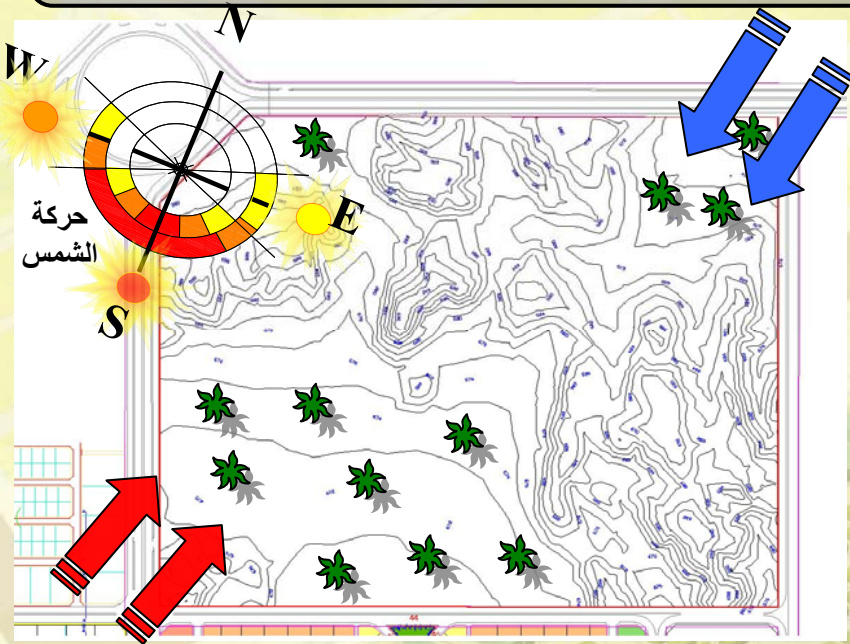
ممرات مياه فرعية



الخلاصة

يتجه الميول من اعلى نقطة في وسط الموقع تقريباً الى الشرق و الغرب والجنوب وهو الغالب في الاتجاهات والاتجاه الشمالي الذي يكون اكثر ارتفاع من الجنوب .

الدراسات المناخية والغطاء النباتي



رياح شماليه شماليه شرقيه سائده في فصل الصيف (محببه).

رياح جنوبيه جنوبيه غربيه سائده في فصل الشتاء (غير محببه)

الاشهر	متوسط درجات الحرارة بالدرجة مئوية	متوسط كمية الامطار بال (ملم)	معدل الرطوبة النسبية (نسبة مئوية)	متوسط سرعة الرياح (بالعقدة)
يناير	19.9	0	47	5
فبراير	22.7	11	34	5
مارس	29.4	487	37	5
ابريل	35.1	79	19	7
مايو	40.3	0	13	7
يونيو	42.1	0	9	9
يوليو	44.1	0	10	5
اغسطس	44.8	0	12	5
سبتمبر	41.4	0	13	5
اكتوبر	36.4	0	17	4
نوفمبر	27.7	0	28	5
ديسمبر	26.1	378	50	5
المتوسط السنوي	34.2	955 ملم	المجموع	5

الغطاء النباتي



حشائش تنمو في اماكن تجمع المياه

عادة يتنوع الغطاء النباتي على حسب تنوع التربة ، لذلك إنعدام الغطاء النباتي في منطقة الدراسة يؤول إلى ذلك ، مع العلم بوجود بعض الحشائش في مستقرات المياه.

مناخ مدينة الرياض

مناخ مدينة الرياض شديد الحرارة صيفاً بارد شتاءً ويتميز بانخفاض الرطوبة طول العام، خاصة في فترة الصيف، وبالفارق الكبير بين درجات الحرارة خلال النهار والليل. ففي الصيف تتراوح درجات الحرارة الصغرى بين (22 - 27) درجة مئوية والعظمى بين (40 - 43) درجة مئوية، ومعدل الرطوبة بين (10 - 13 بالمائة).

أما في الشتاء فالجو بارد تتراوح فيه درجات الحرارة العظمى بين (20 - 28) بين (8 - 14) درجة مئوية، وقد تنخفض إلى ما دون درجتين تحت الصفر أحياناً، فيما تتراوح درجات الرطوبة بين (40 - 49 بالمائة)، ويتراوح معدل الأمطار بين 10 و 13.1 سنتمتر (حوالي أربع بوصات).



جامعة الملك سعود
كلية العمارة والتخطيط
260 تخط - مشروع 3
1428-1428هـ

اسم المشروع :



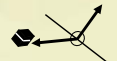
اشراف:

د. زياد علم الدين
د. عصام الدين عثمان
م. ماجد الحلافي
م. حيان روزي

الطالب:

يعقوب يوسف المشوح

رقم اللوحة
9



خلاصة الوضع الراهن



جامعة الملك سعود
كلية العمارة والتخطيط
260 تخط - مشروع 3
1428-1427 هـ

اسم المشروع :



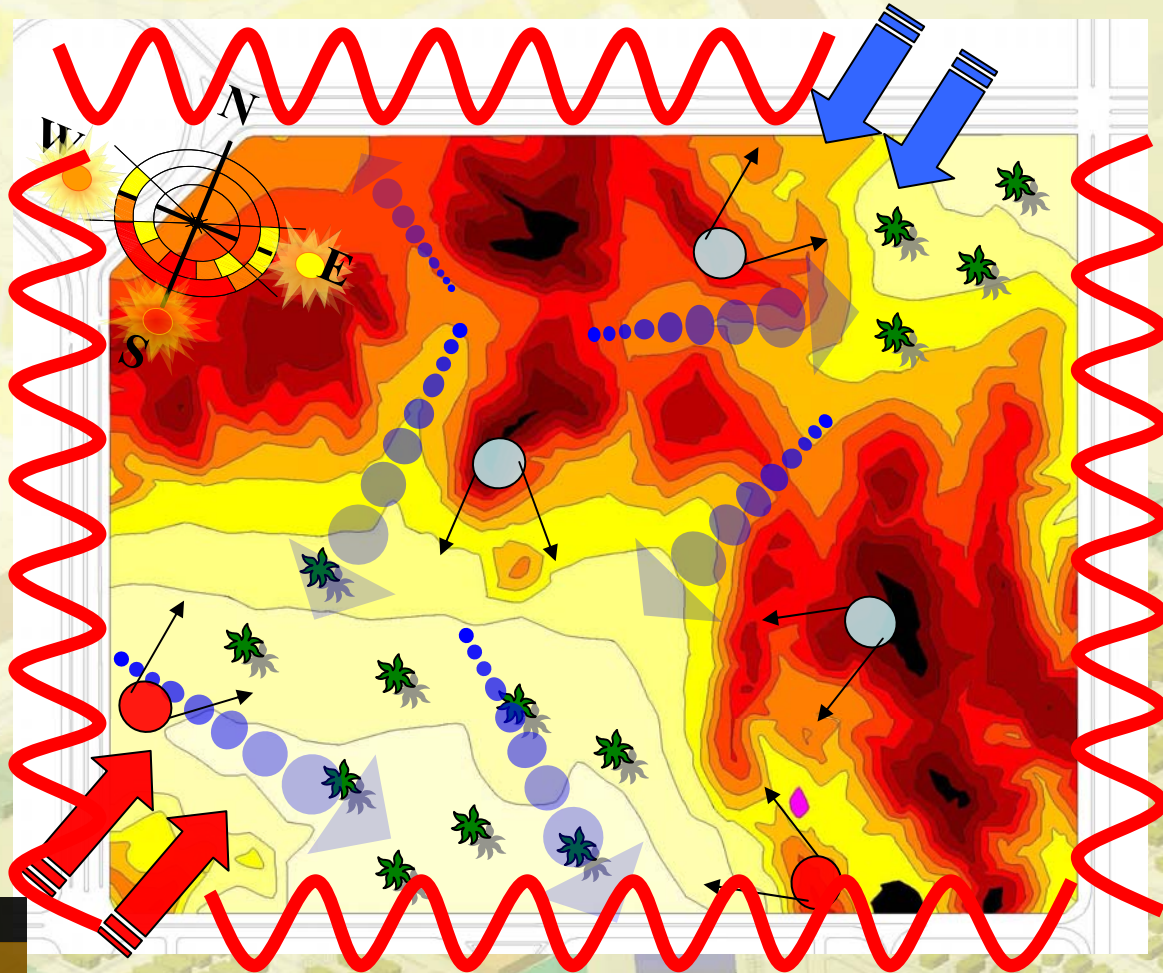
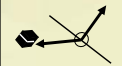
اشراف:

د. زياد علم الدين
د. عصام الدين عثمان
م. ماجد الحلافي
م. حيان روزي

الطالب:

يعقوب يوسف المشوح

رقم اللوحة
10



690-692
685 -689
680-684
677-679
673-676
669-672
665-668
662-664

رياح شماليه شماليه شرقيه
سانده في فصل الصيف (محببه)

رياح جنوبيه جنوبيه غربه
سانده في فصل الشتاء
(غير محبيه)

ازعاج

اعلى نقطه
ادنى نقطه

حركة الشمس

الغطاء النباتي

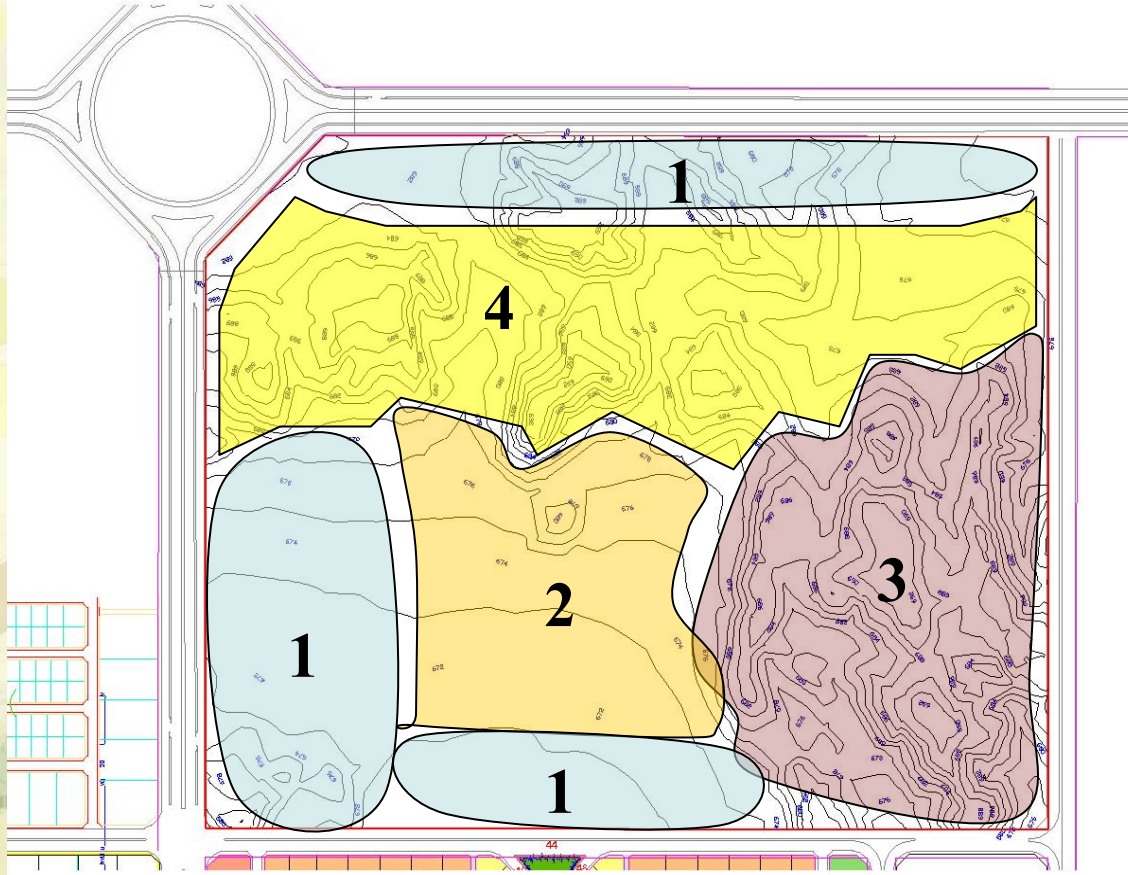
مجاري السيول

نقلات بصريه جيده

نقلات بصريه سيئه



الخصائص الطبيعيه



جامعة الملك سعود
كلية العمارة والتخطيط
260 تخط - مشروع 3
1428-1427 هـ
اسم المشروع :

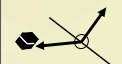


اشراف:
د. زياد علم الدين
د. عصام الدين عثمان
م. ماجد الحلافي
م. حيان روزي

الطالب:

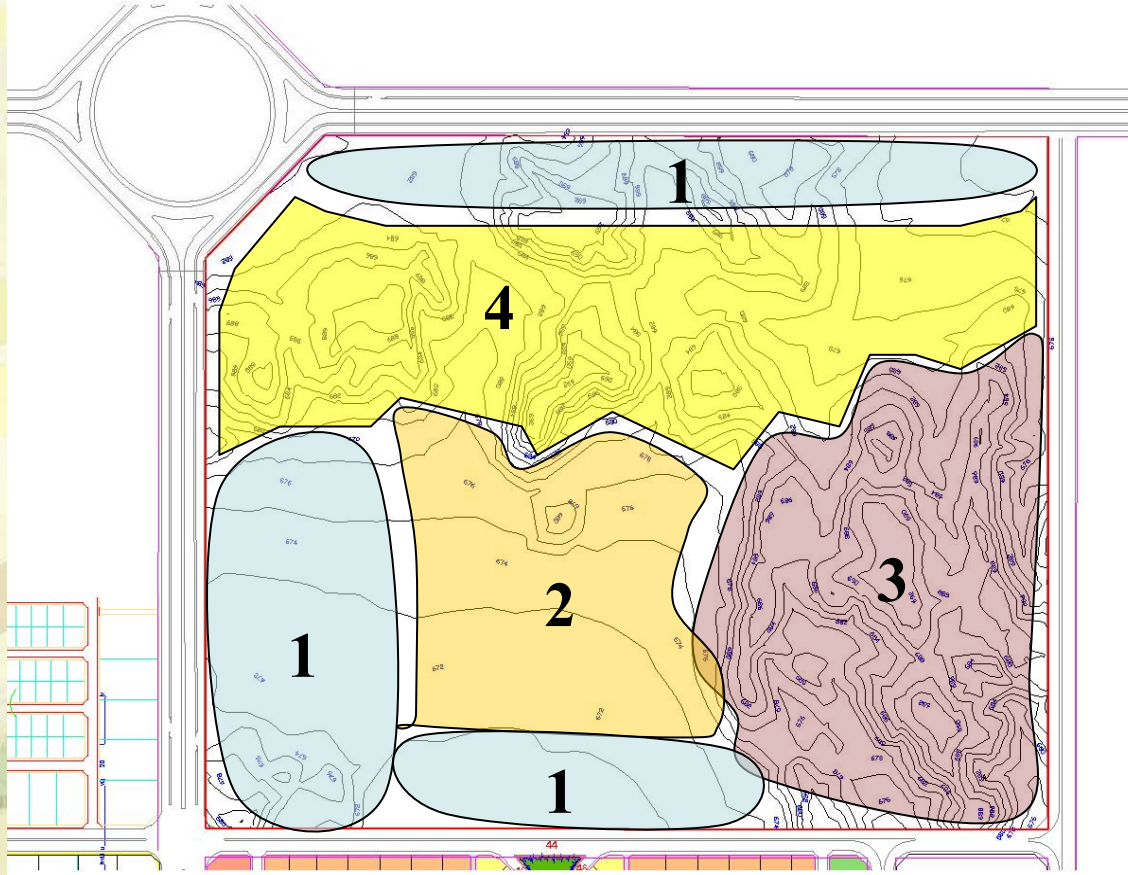
يعقوب يوسف المشوح

رقم اللوحه
11

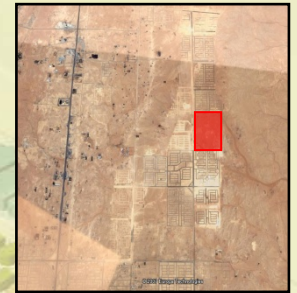


نوع التربه	الغطاء النباتي	مجري السيول	اتجاهات الميول	نسب الميول	الطوبوغرافيه	النقلات البصريه	المنطقه
طينيه ورمليه	يوجد بكثره	فرعيه ورنيسيه	جنوب وشمال	5-0	مستويه تقريباً	يوجد اطلاله جيده لكل الموقع	1
طينيه ورمليه	يوجد بكثره	رنيسيه وفرعيه	جنوب	5-0	مستويه	سينه	2
صخريه رسوبيه	لايوجد	فرعيه	جنوبيه غربيه	25 - 18	مرتفعات	جيده	3
صخريه رسوبيه	قليل جداً	فرعيه	جنوب	18 - 10	مرتفعات	جيده	4

الفرص والعوائق



جامعة الملك سعود
كلية العمارة والتخطيط
260 تخط - مشروع 3
1428-1427 هـ
اسم المشروع :

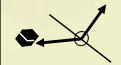


اشراف:
د. زياد علم الدين
د. عصام الدين عثمان
م. ماجد الحلافي
م. حيان روزي

الطالب:

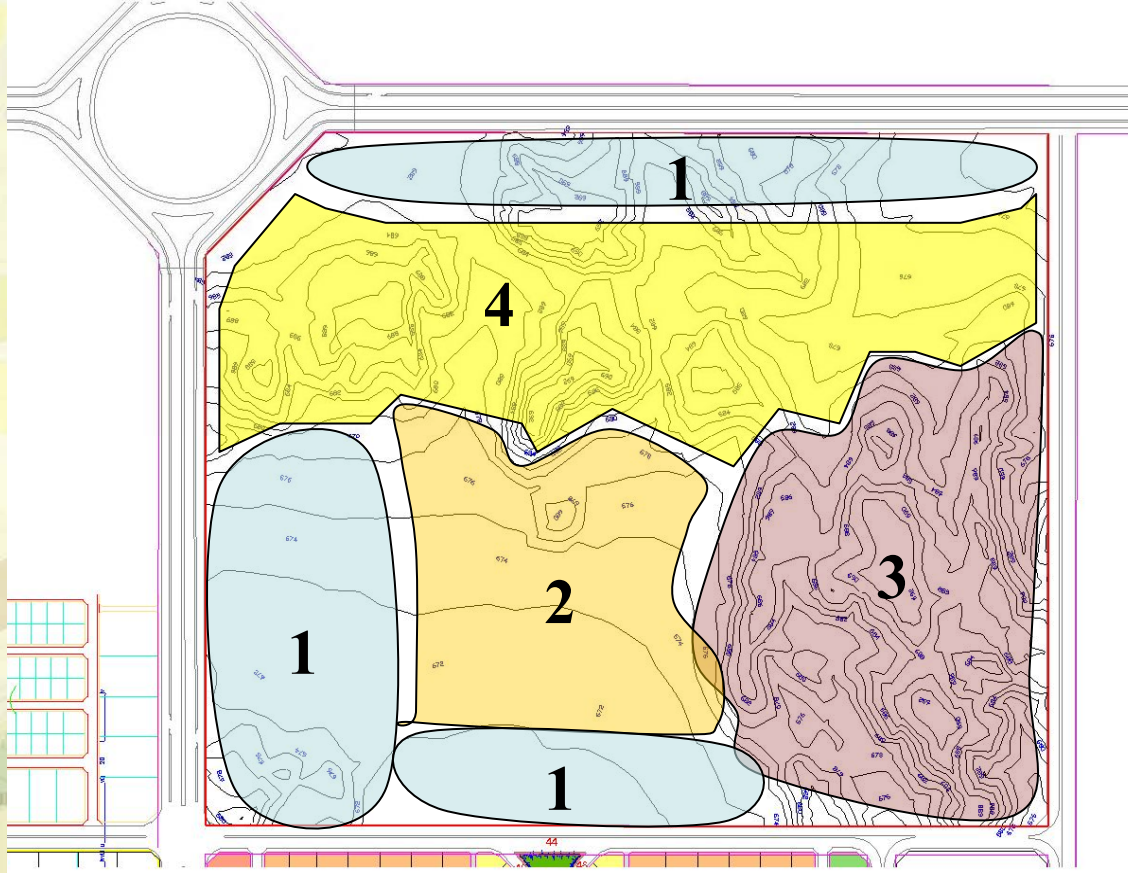
يعقوب يوسف المشوح

رقم اللوحة
12



العوائق	الفرص	المنطقة
لاتها مصدر للزجاج وفي الشمال منها منحدرات عالية نسبياً	لها اطلاله جيدة وهي منطقة شبه مستوية وتصله للأستخدام التجاري لانها تطل على الشوارع الرئيسية	1
هي منطقة تعتبر ادنى نقطه بالموقع (بطن الوادي) ولا يوجد بها اطلالات جيدة	لها اطلاله سيئه والارض مستوية تصلح للسكن او للحدائق وبها نباتات كثيفة وتربتها رملية	2
منطقة لا تصلح للسكن بسبب انحداراتها الشديده كما ان النباتات قليلة في هذه المنطقه	لها اطلاله جيدة على الموقع تصلح للمساجد والمنزهات وهي تطل على شارع رئيسي	3
منطقه بها انحدرات قوية نسبياً وتحتاج الى معالجه عند استخدامها ويوجد بها نباتات قليلة	لها اطلاله جيدة وتصلح للسكن والمنزهات والمحلات التجاريه لانها تقع على شارع رئيسي	4

الاستخدام الأمثل



الاستعمال	المنطقة
سكني (عمائر) - تجاري - ترفيهي	(1)
سكني	(2)
تجاريه (بعدالتعديل) - ترفيهي	(3)
تررفيهي	(4)



جامعة الملك سعود
كلية العمارة والتخطيط
260 تخط - مشروع 3
1428-1428هـ
اسم المشروع :

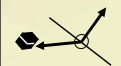


اشراف:
د. زياد علم الدين
د. عصام الدين عثمان
م. ماجد الحلافي
م. حيان روزي

الطالب:

يعقوب يوسف المشوح

رقم اللوحة
13



البرنامج المساحي

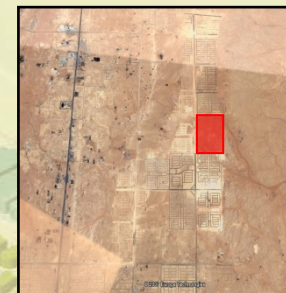
اجمالي عدد السكان المتوقع للحي = 7266.8 نسمة وبكثافة سكانية = 79.68 نسمة / هكتار

النسبة (%)	المساحة (م ²)	الاستعمال
53	483360	سكني
9	83247	الخدمات العامة
31	281553	المناطق المفتوحة والطرق والممرات
7	63840	الخدمات التجارية
100	2م912000	المجموع الكلي

الخدمة	الفئة	عدد الوحدات	مساحة الاراضي (م ²)	نطاق الخدمة	النسبة من اجمالي مساحة الارض (%)	النسبة من اجمالي مساحة الخدمات (%)	نصيب الفرد م ² /شخص
الخدمات الدينية	المسجد المحلي	6	7095.36	م ² 275	0.77	8.52	0.97
	المسجد الجامع	2	10597.44	م ² 550	1.16	12.73	1.45
الخدمات التعليمية	روضة الاطفال	6	3483.84	م ² 275	0.38	4.18	0.47
	ابتدائي بنين	2	13342.56	م ² 550	1.46	16.02	1.82
	ابتدائي بنات	2	8964.96	م ² 550	0.98	10.76	1.22
	متوسطة بنين	1	7469.28	م ² 800	0.81	8.97	1.02
	متوسطة بنات	1	5490.24	م ² 800	0.60	6.59	0.75
	ثانوية بنين	-	-	م ² 1200	-	-	-
	ثانوية بنات	1	3739.20	م ² 1200	0.41	4.49	0.51
الخدمات الاخرى	ترفيهي ومنتزهات وملاعب	1	20574.72	-	2.25	24.71	2.81
	مركز صحي	-	-	م ² 800	-	-	-
	مركز امني	-	519.84	م ² 1200	0.06	0.62	0.07
	مركز بريد	1	300.96	م ² 800	0.03	0.36	0.04
	مركز ثقافي	-	1668.96	م ² 800	0.18	2	0.22



جامعة الملك سعود
كلية العمارة والتخطيط
260 تخط - مشروع 3
1428-1427 هـ
اسم المشروع :



اشراف:
د. زياد علم الدين
د. عصام الدين عثمان
م. ماجد الحلافي
م. حيان روزي

الطالب:

يعقوب يوسف المشوح

رقم اللوحه
14

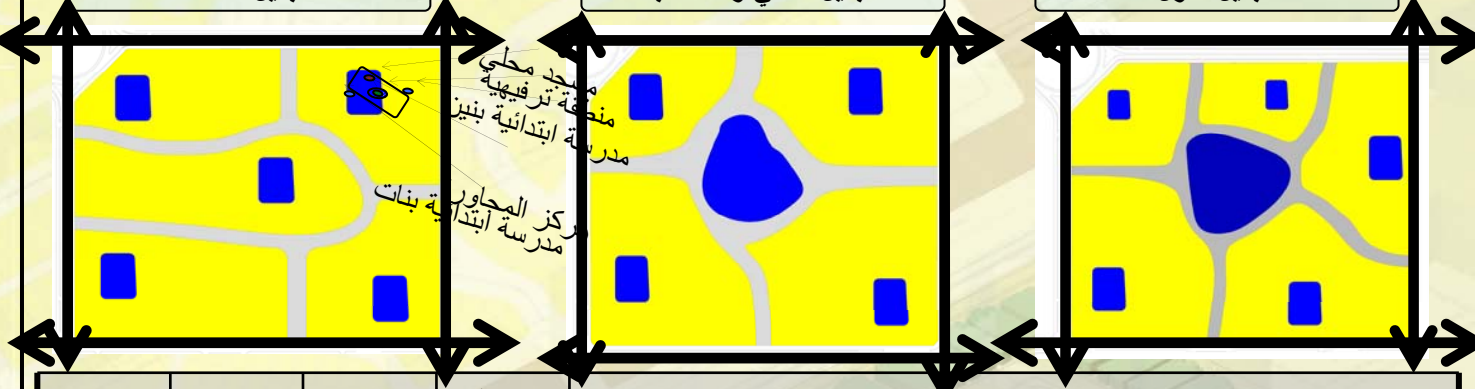


البدايل و تقييمها

البديل الثالث

البديل الثاني والانسب

البديل الاول



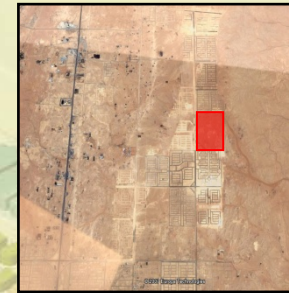
مبنى محلي
منطقة ترفيهية
مدرسة ابتدائية بنين
مدرسة ابتدائية بنات
مركز المحاورية بنات

البديل الثالث	البديل الثاني (الامتثل)	البديل الأول	النسبة %	الاعتبارات التخطيطية و التصميمية
8	9	6	%10	1. تحقيق سهولة الاتصال بين المواقع والمناطق المحيطة.
9	14	10	%15	2. تحقيق التدرج الوظيفي والهيكل لشبكة الطرق وسهولة الاتصال بين أجزاء المشروع.
7	9	4	%10	3. وضوح حركة المشاة وتحقيق الفصل مع حركة السيارات.
8	8	6	%10	4. وضوح التركيب الوظيفي والمكاني لاستعمالات الاراضي.
12	12	9	%15	5. مراعاة نطاق الخدمة للخدمات والنشاطات المختلفة.
6	5	5	%6	6. مراعاة النمط العمراني المحلي.
7	8	7	%10	7. تحقيق التدرج الفراغي (عام، شبه عام، خاص، شبه خاص) وتقوية العلاقات الاجتماعية بين السكان.
4	5	5	%7	8. تحقيق الخصوصية مع الحفاظ على حقوق الجيران.
6	5	6	%8	9. مراعاة العوامل البنائية والطبيعية وتوجيه الانشطة.
6	7	6	9%	10. الالتزام ببنود البرنامج التصميمي
%73	%82	%64	%100	الأجمالي



جامعة الملك سعود
كلية العمارة والتخطيط
260 تخط - مشروع 3
1428-1428 هـ

اسم المشروع :



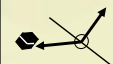
اشراف:

د. زياد علم الدين
د. عصام الدين عثمان
م. ماجد الحلافي
م. حيان روزي

الطالب:

يعقوب يوسف المشوح

رقم اللوحه
15



البديل الأنسب



جامعة الملك سعود
كلية العمارة والتخطيط

260 تخط - مشروع 3
1428-1427هـ

اسم المشروع :



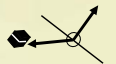
اشراف:

د. زياد علم الدين
د. عصام الدين عثمان
م. ماجد الحلافي
م. حيان روزي

الطالب:

يعقوب يوسف المشوح

رقم اللوحه
16



منظور عام



جامعة الملك سعود
كلية العمارة والتخطيط

260 تخط - مشروع 3
1428-1428هـ

اسم المشروع :



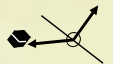
اشراف:

د. زياد علم الدين
د. عصام الدين عثمان
م. ماجد الحلافي
م. حيان روزي

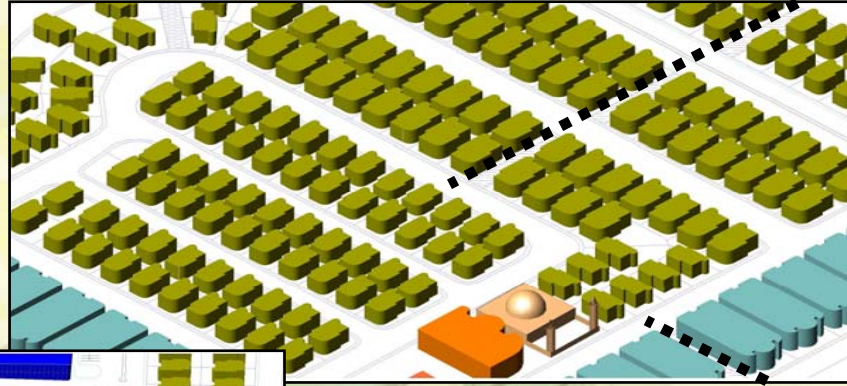
الطالب:

يعقوب يوسف المشوح

رقم اللوحة
18



تفاصيل ومناظير



صورة تبين مركز المجاوره ووجوده على
اعرض شارع في المجاوره ويبلغ عرضه
م. 25 .

صورة تبين المدخل والميادين
الموجوده في الحي , وتبين سلاسة
الشوارع بالحي وعدم وجود تقاطعات
على شكل L .



صورة تبين مركز
المجاوره وعلاقته بمركز
الحي الرئيسي وربطهما
ببعض بيمر للمشاة

ممر المشاة ■■■■■



جامعة الملك سعود
كلية العمارة والتخطيط
260 تخط - مشروع 3
1428-1427 هـ
اسم المشروع :



اشراف:

د. زياد علم الدين
د. عصام الدين عثمان
م. ماجد الحلافي
م. حيان روزي

الطالب:

يعقوب يوسف المشوح

رقم اللوحة
19

